

# あらかわ手づくり市

## 2026

入場  
無料



2026年 **5月24日(日)** 10:30~16:00  
町屋文化センター

手づくり作家さんたちのオリジナル作品が並ぶ「あらかわ手づくり市」を今年も開催します。  
アクセサリーや革細工、布製品や木工など、様々なジャンルで個性的な作品が並びます。  
世界に一つだけのお気に入りを見つけてみませんか？  
皆様のご来場をお待ちしております！

主催：ACC（公財）荒川区芸術文化振興財団  
TEL：03-3802-7111 HP：<https://www.acc-arakawa.jp/> 共催：荒川区  
後援：東京日暮里繊維卸協同組合



# あらかわ手づくり市 2026

## ハンドメイドブース

約80組のモノづくり作家さんたちが集うハンドメイドブースには、アクセサリや革細工、布製品や木工作品など、個性的な作品が並びます。様々なジャンルから世界に一つだけのお気に入りなきっと出会えます！

※写真は2025年のものです。



## ワークショップブース

ワークショップブースでは作家さんと一緒に自分だけの作品作りが楽しめます！予約不要ですので気軽にご参加ください。



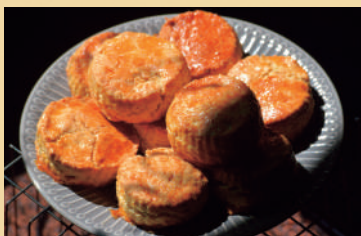
## カフェコーナー



### CHAPTER 1-COFFEE- (チャプターワンコーヒー)

こんにちは！CHAPTER1-COFFEE-です。新三河島駅前に新しく出来たコーヒー屋です。コーヒーはもちろん、フードやスイーツも全て手作りでご提供しています。あらかわ手作り市が楽しく回れるように、お供させていただきます。

※売切れ次第終了となります



### パウンド屋・荒川ひまわり第2

パウンド屋のパウンドケーキと、荒川ひまわり第2のクッキーは、地域の皆さんに長年愛される、美味しいと評判のお菓子です。お菓子の収益は、施設の利用者の皆さんに工賃としてお支払いしています。

※パウンド屋・荒川ひまわり第2は15時まで  
※売切れ次第終了となります



## ● アクセス (町屋文化センター)

### ・電車

都電荒川線「町屋駅前」電停より徒歩1分

京成線「町屋」駅より徒歩1分

東京メトロ千代田線「町屋」駅2番出口より徒歩1分

### ・バス

都営バス草41系統「町屋駅前」停留所より徒歩1分