

奥の細道の旅路を辿る

隅田川de 俳句るるる

当日は
荒川区の
俳句PRグッズ
をプレゼント
します

令和7年
5月17日(土)
午後1時30分乗船〜午後4時30分下船

■雨天決行 ■座席はACCが指定します

参加費 4,000円 ACC友の会会員500円引

定員 117名

← 運航ルートや抽選申込方法の詳細につきましては裏面をご確認ください。



松尾芭蕉が
「奥の細道」に旅立った5月、
春の隅田川で俳句の
魅力に触れてみませんか？

運航ルート (予定)



始点

あらかわ遊園発着場

午後1時30分 乗船



浅草、深川、浜離宮、お台場などを観覧して
Uターン



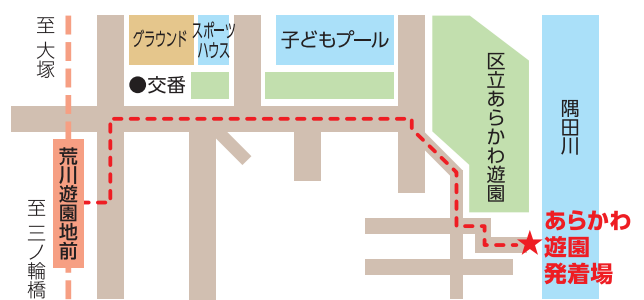
終点

あらかわ遊園発着場

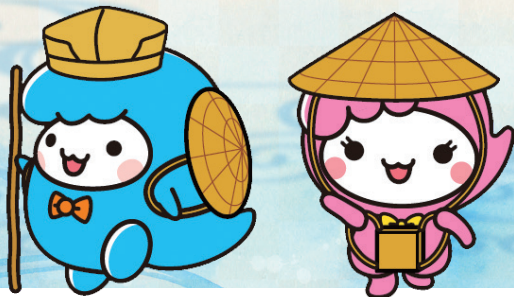
午後4時30分 到着予定

※天候等によりコースが変更になる場合があります。

集合場所：あらかわ遊園発着場 [あらかわ遊園外]



あらかわ遊園に入園せずに、直接、発着場にお越しください。



抽選申込方法

抽選申込先のメールアドレス宛に次の情報を記載のうえお申込みください

- ① 氏名 (要ふりがな)
- ② 住所
- ③ 携帯電話番号
- ④ メールアドレス
- ⑤ 参加人数
- ⑥ 参加者全員の氏名・性別・生年月日
- ⑦ 友の会会員はA~Cで始まる会員番号

※申込はお1人4名までとします。

※未就学児は乗船不可です。

※車いすで乗船希望の方は事前にご相談ください。

※荒天や潮位の影響等で欠航またはコース変更の場合がございます。なお、欠航となった場合は全額返金いたします。

抽選申込期間

3月1日(土)~3月20日(木・祝)

抽選申込先

cruise@acc-arakawa.jp

